



METODĂ DE DETERMINARE A UNIFORMITĂȚII DE SEMĂNAT LA SEMĂNĂTORILE DE PĂIOASE /

METHOD FOR DETERMINING THE UNIFORMITY OF SOWING IN STRAW CEREAL SEEDERS

Patent Application No. A-00604 / 2023

CUJBESCU Dan, VOICEA Iulian, PERSU Cătălin, MATACHE Mihai,
ANGHELACHE Dragoș, CONSTANTINESCU Mihai
INMA București

REZUMAT:

Invenția se referă la o metodă de determinare a uniformității de semănat la semănătorile de păioase care realizează distribuția semințelor pe rânduri echidistante, în flux continuu.

ABSTRACT:

The invention relates to a method for determining the uniformity of sowing in sowing seeders, that distribute the seeds in equidistant rows, in continuous flow.

DESCRIERE:

Problema tehnică pe care o rezolvă invenția constă în determinarea automatizată a uniformității de semănat la semănătorile de păioase, în afara perioadelor optim agricole, pentru toate tipurile de semănători în rânduri, fără a aduce modificări constructive acestora.

Metoda de determinare a preciziei de semănat a semănătorilor de plante prășitoare, conform invenției, rezolvă aceste probleme tehnice și înlătură dezavantajele amintite, permițând determinarea uniformității de semănat la semănătorile de păioase, pe un stand specializat.

COMPONENTĂ:

Metoda de determinare a preciziei de semănat a semănătorilor de plante prășitoare, caracterizată prin aceea că, este concepută ca o succesiune a următoarelor operații:

1. montarea semănătorii pe stand;
2. alimentarea buncărelor semănătorii cu semințe;
3. simularea înclinării pantei cu ajutorul pompei ce acționează cilindrii hidraulici montați pe picioarele standului prin intermediul panoului de comandă și control;
4. translatarea cutiilor colectoare de semințe, de la fiecare aparat de distribuție, sub tuburile de conducere a semințelor;
5. setarea frecvenței de rotație a roții ce acționează aparatele de distribuție ale semănătorii prin intermediul panoului de comandă și control;
6. simularea deplasării în lucru a semănătorii;
7. translatarea cutiilor colectoare în poziția de descărcare a cutiilor;
8. monitorizarea cantității de semințe de pe fiecare distribuitor în parte și a cantității totale de semințe prin descărcarea acestora într-un recipient așezat pe o balanță;
9. afișarea rezultatelor sub formă grafică pe panoul de comandă și control.

AVANTAJE:

Metoda de determinare a uniformității de semănat la semănătorile de păioase:

- asigură determinarea influenței tipului de semințe asupra uniformității de semănat;
- asigură determinarea influenței vitezei de deplasare a semănătorii asupra uniformității de semănat;
- asigură determinarea influenței nivelului semințelor în buncăr asupra uniformității de semănat;
- asigură determinarea influenței reglajului debitului de semințe asupra uniformității de semănat;
- asigură determinarea influenței înclinației terenului asupra uniformității de semănat;
- asigură determinarea uniformității de distribuție pe lățimea de lucru.

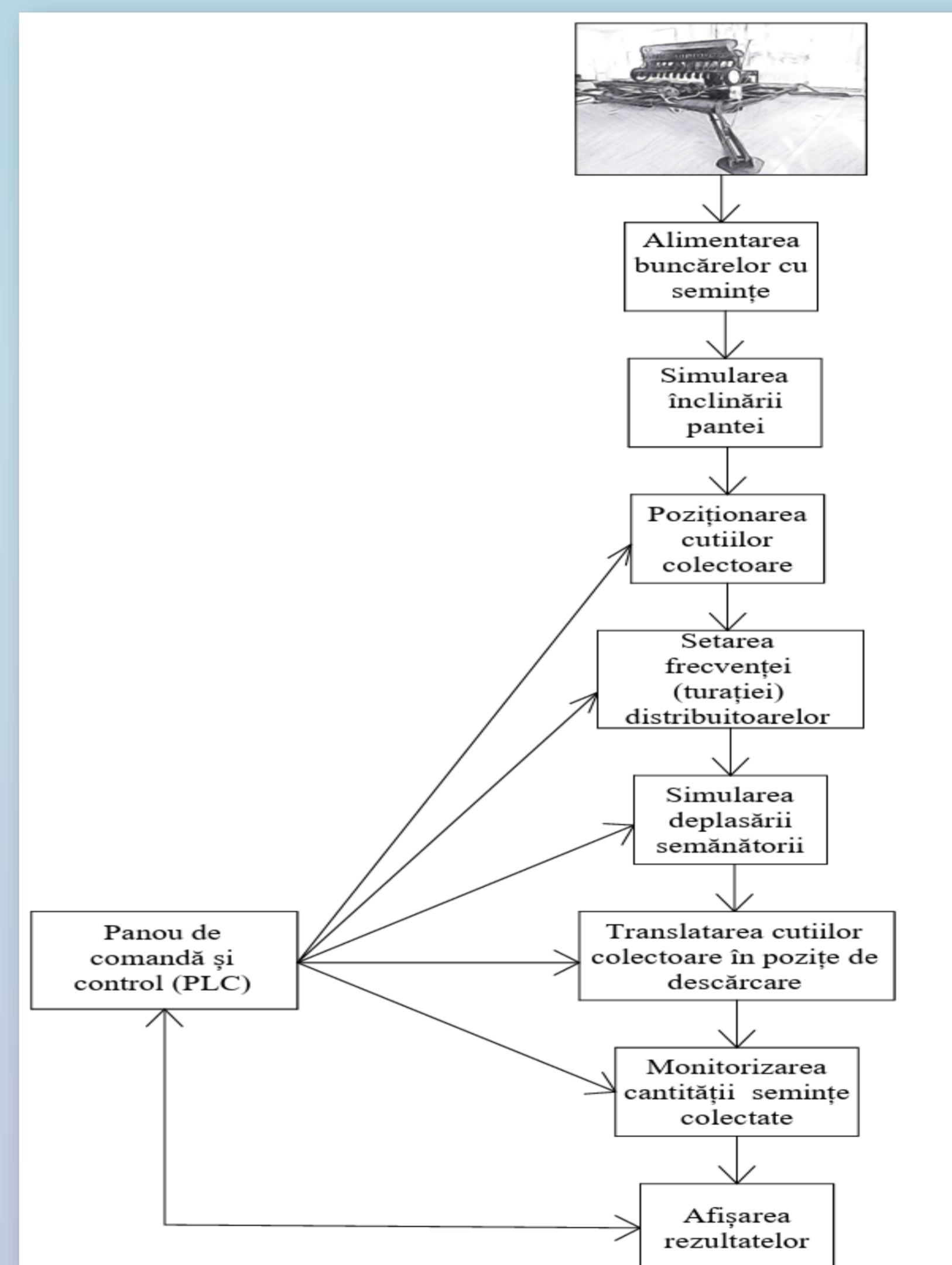


Fig.1 – Schema principiului de funcționare



Fig.2 - Afișarea rezultatelor pe terminalul de operare

INSTITUTUL NAȚIONAL DE CERCETARE - DEZVOLTARE PENTRU MAȘINI ȘI INSTALAȚII DESTINATE AGRICULTURII ȘI INDUSTRIEI ALIMENTARE - INMA

Blv. Ion Ionescu de la Brad nr.6, București, 013813, ROMÂNIA

Tel.: +40-21-269.32.49 / 269.32 55, Fax: +40-21-269.32.73, E-mail: icsit@inma.ro / www.inma.ro