



UNIVERSITATEA DE STAT DE MEDICINĂ ȘI FARMACIE
„NICOLAE TESTEMIȚANU” DIN REPUBLICA MOLDOVA

NICOLAE TESTEMITANU STATE UNIVERSITY OF MEDICINE
AND PHARMACY OF THE REPUBLIC OF MOLDOVA

Authors: BENDELIC Eugeniu, ALSALIEM Sulaiman

Patent no. 1516 din 2021



DISPOZITIV PENTRU IMPLANTAREA ȘUNTULUI ANTIGLAUCOMATOS CU SUPAPĂ

Invenția se referă la medicină și anume la microchirurgia oftalmologică, fiind utilizată cu scopul implantării șuntului antiglaucomatos pentru tratamentul chirurgical al pacienților cu glaucom prin instalarea unei oftalmonormotonii controlabile.

Problema pe care o rezolvă prezenta invenție constă în elaborarea dispozitivului pentru implantarea șuntului antiglaucomatos și normalizarea presiunii intraoculare în dependență de oscilațiile acesteia.

Avantajele dispozitivului revendicat constă în prezența spațiului special elaborat pentru stocarea și implantarea șuntului antiglaucomatos cu supapă ceea ce permite manevrarea mai ușoară pre- și intraoperator.

Dispozitivul pentru implantarea șuntului antiglaucomatos cu supapă (fig. 1) este constituit din partea inserter și fixatoare. Partea inserter are în componența sa capul dispozitivului de o formă cubică (6,5 mm lungime, 5,0 mm lățime și 4,0 mm înălțime), care continuă sau se conectează cu un mâner rotund (70 mm lungime și 3,0 - 4,0 mm în diametru), în față are o fantă (1,5 - 1,8 mm înălțime) pentru fixarea tubului supapei. Partea fixatoare a dispozitivului în canalul acestuia și eliberarea lui în timpul implantării. Tubul cu diametrul extern de 3,0 - 4,0 mm și cel intern de 5,0 - 6,0, și o lungime de 10,0 mm. Această parte este dotată din partea de față cu un capac (proeminență) de 5,0 mm lungime 4,0 mm lățime, și 1,0 mm pentru fixarea supapei în fantă. Excrescențele mici au rol de a muta dispozitivul înapoi și preîntâmpină alunecarea degetelor.

Rezultatul constă în aceea, că respectivul dispozitiv este eficient, sigur, calitativ, lejer și econom – permite depozitarea, manevrarea, inserția șuntului antiglaucomatos cu supapă în structurile oculare fără lezarea acestora.

Modul de utilizare al dispozitivului:

Dispozitivul cu șuntul antiglaucomatos cu supapă fixat sterilizat în partea inserter se introduce la nivelul locului de inserție și nivelul țesuturilor oculare pregătit intraoperator în condiții aseptice (fig. 2).

Domeniul de aplicație: medicină, microchirurgia oftalmologică.

DEVICE FOR IMPLEMENTING THE ANTIGLAUCOMATOS SHUNT WITH VALVE

The invention relates to medicine, namely to ophthalmic microsurgery, being used for the purpose of implanting the antiglaucoma shunt for the surgical treatment of glaucoma patients by installing a controllable ophthalmonormotonia.

The problem solved by the present invention consists in the elaboration of the device for the implantation of the antiglaucoma shunt and the normalization of the intraocular pressure depending on its oscillations.

The advantages of the claimed device consist in the presence of the space specially developed for the storage and implantation of the antiglaucoma shunt with valve, which allows easier pre- and intraoperative handling.

The device for implanting the anti-glaucoma shunt with valve (fig. 2) consists of the inserter and the fasteners. The part of the insert has in its composition the head of the device of a cubic shape (6.5 mm long, 5.0 mm wide and 4.0 mm high), which continues or connects with a round handle (70 mm long and 3 mm). , 0 - 4,0 mm in diameter), in front has a slot (1,5 - 1,8 mm high) for fixing the valve tube. The fixing part of the device in its channel and its release during implantation. The tube with an external diameter of 3.0 - 4.0 mm and an internal diameter of 5.0 - 6.0, and a length of 10.0 mm. This part is equipped at the front with a cover (protrusion) 5.0 mm long, 4.0 mm wide, and 1.0 mm for fixing the valve in the slot. The small growths have the role of moving the device back and prevent the fingers from slipping.

The result is that the device is efficient, safe, high quality, lightweight and economical - allows storage, handling, insertion of antiglaucoma shunt with valve in the eye structures without damaging them.

How to use the device:

The device with the anti-glaucoma shunt with valve fixed sterilized in the insert part is inserted at the level of the insertion site and the level of the ocular tissues prepared intraoperatively in aseptic conditions (fig. 2).

On Applications: medicine, ophthalmic microsurgery.

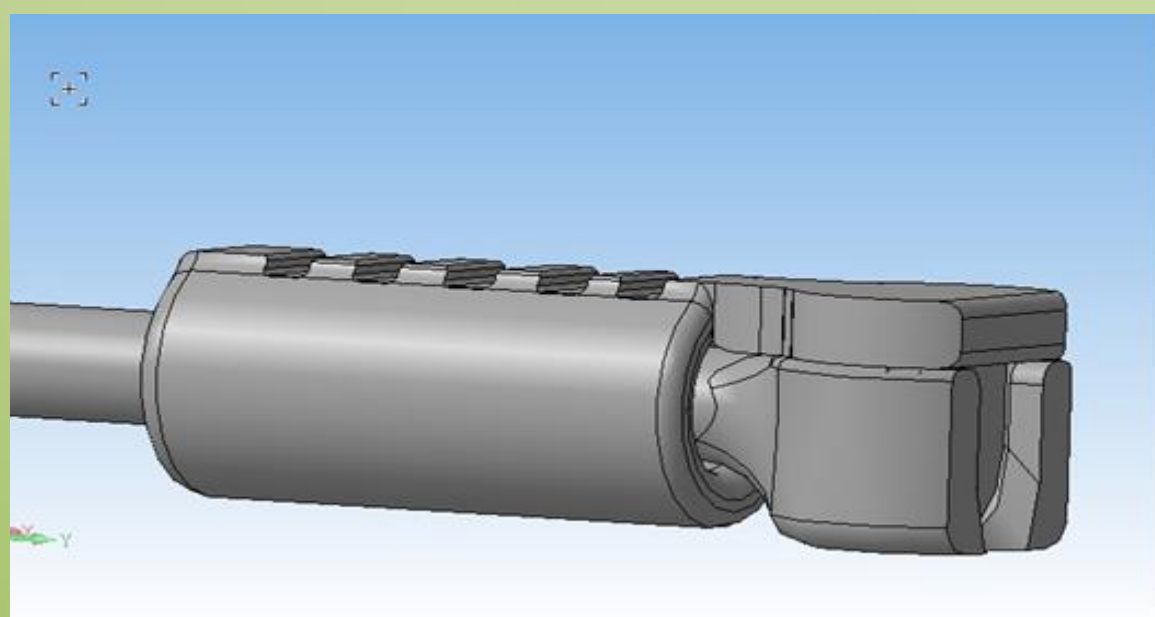


Figura 1. Dispozitiv pentru implantarea șuntului antiglaucomatos cu supapă



Figura 2. Prototipul dispozitivului împreună cu șuntul cu supapă